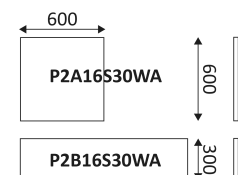


# SOLIS

- Dalle LED.
- Diffuseur PS à structure prismatique.
- Connecteur rapide et filin de sécurité (1m) inclus.
- Convertisseur non dimmable déporté fourni.

Ce produit contient 1 source(s) lumineuse(s) d'efficacité énergétique D.



CODE	COULEUR	MATIÈRE	LED	T° (K)	LED Lumen	System Lumen	L (mm)
P2A16S30WA	BLANC MAT	ALUMINIUM	30W	4000K	4125 Lm	3450 Lm	600
P2B16S30WA	BLANC MAT	ALUMINIUM	30W	4000K	4125 Lm	3450 Lm	1200
P2C19S60WA	BLANC MAT	ALUMINIUM	60W	4000K	8250 Lm	6600 Lm	1200



BLANC MAT

BLANC MAT

BLANC MAT



Montage au plafond en encastré uniquement.



Usage intérieur uniquement.



Protection contre la pénétration des corps solides supérieurs à 1mm. Sans protection contre l'eau.



Protection contre une énergie de choc de 0,20 Joule.



Produit dont les parties accessibles sont séparées des parties actives par double isolation ou isolation renforcée.



Faisceau 90°.



Homologation CE.



IRC >80



"Durée de vie" des moteurs de lumière.



UGR inférieur à 19.



Risque photobiologique RG0



Testé à 650°.



Le produit ne peut pas être recouvert après montage, même par un isolant.



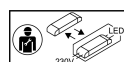
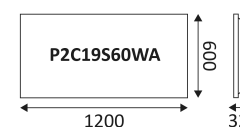
Alimentation incluse.



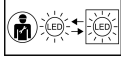
Garantie 5 ans.



Courbe photométrique disponible sur le site web: [www.indigo-lighting.com](http://www.indigo-lighting.com)



Driver remplaçable par un électricien.



LED remplaçable par un électricien.